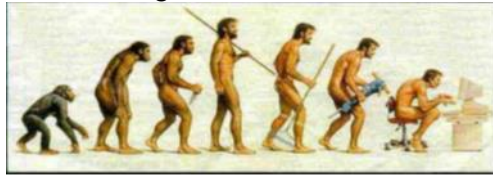
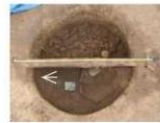


# ČESKÉ ZEMĚ V PRAVĚKU

Mgr. Jana Nárovcová



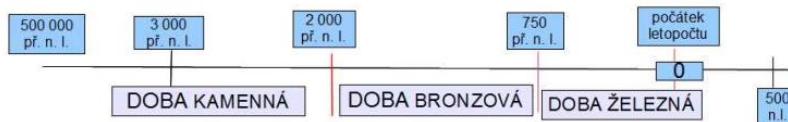
Období od vzniku člověka až po vznik prvních států nazýváme **PRAVĚK**.  
Nedochovaly se nám žádné písemné památky.  
Dozvídáme se o něm pouze na základě objevených předmětů při práci vědců (archeologů).



Pravěk je **nejdelší a nejstarší** úsek v dějinách lidstva.

Období pravěku dělíme **podle materiálu**, ze kterého se vyráběly nástroje.

- 1. DOBA KAMENNÁ (starší a mladší)**
- 2. DOBA BRONZOVÁ**
- 3. DOBA ŽELEZNÁ**



## DOBA KAMENNÁ

Nazývá se podle nástroje, který pravěcí lidé používali. Opracovávali **kámen** štípáním nebo otloukáním – **pěstní klín**.

Dobu kamennou dělíme podle **způsobu obživy** na:

**Starší doba kamenná – doba lovců a sběračů**

**Mladší doba kamenná – doba prvních zemědělců**





## STARŠÍ DOBA KAMENNÁ

### DOBA LOVCŮ A SBĚRAČŮ



Trvala velmi dlouhé období – 2 – 3 milioly let.  
Vyvinuli se první lidé dnešního typu.

Živili se sběrem plodů nebo semen a lovem zvěře.  
Obydlí – jeskyně nebo chýše. Žili v tlupách. Velkým objevem byl oheň. Zpočátku se pravěcí lovci dorozumívali posunky až do vzniku jednoduché řeči.

V poslední době ledové dokázali lovit i mamuty.  
Nálezy v Čechách: Koněprusy, Dolní Věstonice, Předmostí u Přerova



## MLADŠÍ DOBA KAMENNÁ

### DOBA PRVNÍCH ZEMĚDĚLCŮ



Asi před 10tisíci lety skončila poslední doba ledová. Oteplilo se, základem obživy se stává zemědělství. Pole vznikají kácením lesů, lidé obdělávali půdu, seli a sklízeli obilí.  
Mění se způsob života – zakládají se vesnice, začíná řemeslná výroba (hrnčířství, tkalcovství, výroba nástrojů).  
Rozhodující postavení měla nejdříve matka, později při vzniku samostatných rodin – muž.



## DOBA BRONZOVÁ



V této době dochází ke zlomu v pravěku. 2 -1.tisíciletí př. n. l. Začíná se používat místo kamene **bronz** (slitina mědi a cínu). Dochází ke druhé společenské dělbě práce. Řemesla se od sebe oddělují – hutnictví, kovolitectví, kovotepectví.  
Lidé si vyráběli srpy, sekery, dláta, kopí, nádoby.  
Uctívala se různá božstva a obětovali jim zvířata i lidi.  
Podle nálezů v hrobech víme, že se rozdělovali lidé i podle majetku (bohatě a chudě vybavené hroby).



## DOBA ŽELEZNÁ

Byla objevena **železná ruda**, začalo se zpracovávat železo a vše se ve společnosti urychlilo.  
Začala **směna** vyrobených přebytků a rozdělení na majetné a nemajetné.  
Střední a západní Evropu osídlili **KELTOVÉ**.



## DOBA ŽELEZNÁ

Na našem území žili válečníci Keltů – **BÓJOVÉ**.

**Boiohaemum** - „země Bójů“ - **Bohemia**.

Uměli mnoho řemesel. Znali již hrnčířský kruh i sklo; keramiku polévali emailem; z železa vyráběli radlice, kosy, mlýnky na obilí; používali už i peníze.



Budovali opevněná hradiště – **oppida**.

Toto období zde trvalo asi 400 let.

V průběhu 1. století našeho letopočtu vytlačily Kelty z česko – moravského území kmeny **Germánů**.

